

# 旭幼だより

NO. 1  
H29.4. 8  
旭川幼稚園  
園長 澤野 郁恵

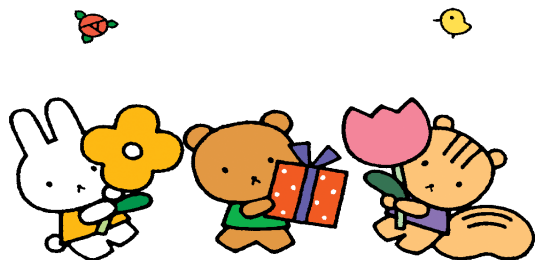
## 第50回入園進級式 おめでとうございます

お日さまが春のお顔になりぼかぼかを伝えています。  
幼稚園のお庭のクロッカスやちゅうりっぷの芽も次々と土の中からお目覚めです。  
雪の中で育っていた逞しい命の息吹を感じます。  
このうれしい季節に新しい生活がスタートしましたね。

入園進級おめでとうございます。  
新しい環境でわくわく期待いっぱいの子どもたち。ちょっと不安な子どもたち。様々な思いで今日この日を迎えた事でしょう。今年が創立50周年の記念すべき入園・進級式を迎える事ができました。

記念すべき年を共に過ごしてまいりましょう。  
創立記念日の4月23日(日)には、お誕生会を、7月の日曜参観日には創立記念コンサート(鍵盤ハーモニカ演奏者)を予定しています。  
楽しんでまいりましょう。

さあ、新年度がスタートします。  
子どもたちの生きる力が蓄えられる幸福な幼稚園生活になるよう、職員一同努力してまいります。



## 4がっ おたんじょうびおめでとう

- ◎ つぼみ1  
かねこ ふうかさん  
いわさき こてつくん  
しらた あゆむくん
- ◎ つぼみ2  
さかい はるみちくん  
はやし そうたくん
- ◎ たんぼぼ  
おおみ はるなさん  
あかさか かのかんさん
- ◎ すみれ  
すがわら かほさん  
みうら みおさん
- ◎ ゆり  
なか あいりさん  
いとう あやかさん  
さいとう あおいくん



## お知らせとお願い

### ●共済給付制度について

園児たちは日本スポーツ振興センターの学校保険に加入します。  
園の管理下で負傷などした場合、医療費総額(医療保険で10割分)5,000円以上の場合に支給されますので、忘れず請求してください。

### ●タオルの寄付を

園では、たくさんタオル、ペーパータオル(箱入り)やふきんを使います。もし使わない物があましたら、ご寄贈お願いします。

### ●園バス位置情報システムQRコードについて

一斉メールを送信しますので全園児登録してください。取り込めなかった方は園に連絡してください。

### ●ホームページについて

当園のホームページへの写真掲載を控えたい方は申し出てください。

## 4月 園行事予定表

8日(土)	第50回入園式・進級式
10日(月)	保育料・園バス代引き落とし日
11日(火)	職員健康診断
13日(木)	お弁当開始(年中・年長)
14日(金)	第1回父母の会役員会
17日(月)	身体測定(年長)
18日(火)	英語であそぼうの日(年長) 身体測定(年中)
19日(水)	園開放日
20日(木)	保育料・園バス代再引き落とし日
23日(土)	第50回創立記念日 創立記念お誕生会(午前保育)
24日(月)	振替休日
25日(火)	英語で遊ぼうの日(年中) お弁当開始(年少) 園医による健康診断日(全園児)
26日(水)	保育参観日・父母の会総会
27日(木)	身体測定(年少組) 前期諸経費引き落とし日
28日(金)	お誕生会(4月生まれ)
29日(土)	昭和の日(休日)

### ●生活しらべ

「生活しらべ」と「すくらむ」をお渡ししました。  
「すくらむ」は、お子さん一人ひとりを理解し、よさを伸ばすために保護者の方と幼稚園が一緒に記入していくシートです。(空白があってもかまいません。書けるところだけでいいです。)  
**家庭訪問**や**個人別懇談**の時に一緒に記録していきましょう。(4/17(月)までに提出してください。)

### ☆お誕生会について

お誕生児の保護者の方は来園して一緒にお祝いしていただきます。(10:30~)  
赤ちゃんの頃の話を一言していただきます。